



**ISTITUTO COMPRENSIVO STATALE "EUGENIO PERTINI"**

VIA A. DE SANTIS, 2/A - 91100 TRAPANI - Cod. Mecc. TPIC84200B - C.F. 93072130813 - C.U. UFE0P3  
Tel. 0923551997 - Fax- 0923539334 - e-mail: [tpic84200b@istruzione.it](mailto:tpic84200b@istruzione.it) - [tpic84200b@pec.istruzione.it](mailto:tpic84200b@pec.istruzione.it)-  
Sito internet: [www.icpertinitrapani.edu.it](http://www.icpertinitrapani.edu.it)



Prot. 9292 I.8.2  
Circ. n°140

Trapani, 21/11/2023

Ai docenti

Al personale ATA

DSGA

LORO SEDI

**OGGETTO:** P.N.R.R. Missione 4, Componente 1, Investimento 2.1., del Piano Nazionale di Ripresa e Resilienza, relativo a "Didattica digitale integrata e formazione del personale scolastico sulla trasformazione digitale" finanziato dall'Unione europea nel contesto dell'iniziativa Nex Generation EU - Avviso prot. mpi. AOOGABMI. REGISTRO UFFICIALE.U.0084780.10-10-2022.  
Polo GALILEO - Modelli Didattici Innovativi - Progetti PNRR METALEARNING EDUCATION

L'Istituto Galileo Galilei, Polo Transizione digitale - Roma Galilei - RMTF090003, **ha avviato i corsi relativi al progetto Meta-Learning Education (Modelli Innovativi Didattica Digitale).**

Promuove percorsi concepiti con nuove modalità di lavoro e di partecipazione attiva, per rendere applicabili le azioni formative in corso di realizzazione. Il nuovo layout prevede una serie di interventi/azioni sincrone e asincrone, il cui focus è lo sviluppo di moduli ad immediata ricaduta didattica, co-progettati in base ai fabbisogni specifici di ciascuna tipologia di scuola. A tale proposito il nuovo format sarà attivo a partire dal giorno 15/11/2023 con il percorso ID172290 titolo "Focus Realtà Virtuale nella didattica", nel corso del quale il Dirigente Scolastico e lo staff di supporto al progetto ne illustreranno l'impianto complessivo. Le schede dei percorsi, di seguito in elenco e consultabili sul portale Scuola Futura, sono aperte alle iscrizioni.



Il Dirigente Scolastico

Dott.ssa Maria Laura Lombardo

METAL LEARNING

# FOCUS FORMATIVI DI APPROFONDIMENTO

Tutte  
le tipologie  
di scuole

20 ore di  
formazione

Docenti

6 sessione  
sincrone



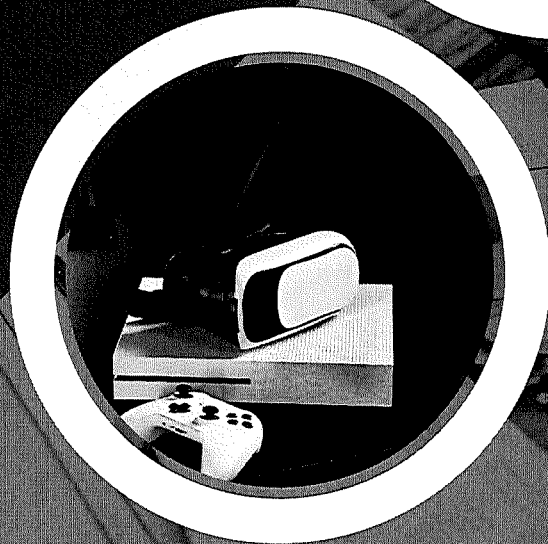
I.T.I.S. GALILEO GALILEI  
IL MONDO DELLA TECNOLOGIA

**FUTURA**

LA SCUOLA  
PER L'ITALIA DI DOMANI

METALLEARNING

# FOCUS FORMATIVI DI APPROFONDIMENTO



I.T.I.S. GALILEO GALILEI  
IL MONDO DELLA TECNOLOGIA

**FUTURA**

LA SCUOLA  
PER L'ITALIA DI DOMANI

**METAL LEARNING**

# FOCUS FORMATIVI DI APPROFONDIMENTO

○○○○ Realtà Aumentata

○○○○ Gamification

○○○○ Realtà Virtuale

○○○○ Intelligenza Artificiale

○○○○



I.T.I.S. GALILEO GALILEI  
IL MONDO DELLA TECNOLOGIA

**FUTURA**

LA SCUOLA  
PER L'ITALIA DI DOMANI

METALLEARNING

# Focus Realtà Aumentata nella didattica

ID:172291



I.T.I.S. GALILEO GALILEI  
IL MONDO DELLA TECNOLOGIA

**FUTURA**

LA SCUOLA  
PER L'ITALIA DI DOMANI

METAL LEARNING

# Focus Realtà Virtuale nella didattica

ID:172290



 I.T.I.S. GALILEO GALILEI  
IL MONDO DELLA TECNOLOGIA

**FUTURA**  LA SCUOLA  
PER L'ITALIA DI DOMANI

METALLEARNING

# Focus Intelligenza Artificiale nella didattica

ID:172289



I.T.I.S. GALILEO GALILEI  
IL MONDO DELLA TECNOLOGIA

**FUTURA**

LA SCUOLA  
PER L'ITALIA DI DOMANI

METALLEARNING

# Focus Gamification nella didattica

ID:172288



I.T.I.S. GALILEO GALILEI  
IL MONDO DELLA TECNOLOGIA

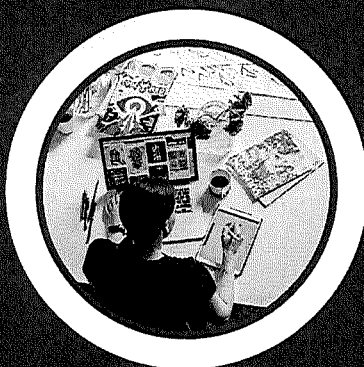
**FUTURA**

LA SCUOLA  
PER L'ITALIA DI DOMANI



METAL LEARNING

# ANALISI DEI FABBISOGNI AR/VR DELLE SCUOLE



I.T.I.S. GALILEO GALILEI  
IL MONDO DELLA TECNOLOGIA

**FUTURA**

LA SCUOLA  
PER L'ITALIA DI DOMANI

## ANALISI DEI FABBISOGNI

### *OBIETTIVO*

Preparare i docenti alla definizione dei requisiti utili allo sviluppo di modelli didattici in AR/VR, approfondendo le esigenze specifiche di ogni tipologia di scuola



I.T.I.S. GALILEO GALILEI  
IL MONDO DELLA TECNOLOGIA

**FUTURA**

LA SCUOLA  
PER L'ITALIA DI DOMANI

## ANALISI DEI FABBISOGNI

Docenti

20 ore di  
formazione

3 sessioni  
online  
da 2 ore cad.

14 ore in  
autoformazione



I.T.I.S. GALILEO GALILEI  
IL MONDO DELLA TECNOLOGIA

**FUTURA**

LA SCUOLA  
PER L'ITALIA DI DOMANI

# ANALISI DEI FABBISOGNI

## TIPOLOGIE DI SCUOLE

- ○ ○ ○ Scuola Infanzia e Primaria
- ○ ○ ○ Scuola Sec. Primo
- ○ ○ ○ Licei
- ○ ○ ○ Istit. Tecnici e Professionali Economici
- ○ ○ ○ Istit. Tecnici e Professionali Tecnologici



I.T.I.S. GALILEO GALILEI  
IL MONDO DELLA TECNOLOGIA

**FUTURA**

LA SCUOLA  
PER L'ITALIA DI DOMANI



METALLEARNING

# Analisi dei fabbisogni AR/VR Scuole dell'Infanzia e Primaria

ID:176099



I.T.I.S. GALILEO GALILEI  
IL MONDO DELLA TECNOLOGIA

**FUTURA**

LA SCUOLA  
PER L'ITALIA DI DOMANI

METAL LEARNING

# Analisi dei fabbisogni AR/VR Scuole Secondarie di I Grado

ID:172294



I.T.I.S. GALILEO GALILEI  
IL MONDO DELLA TECNOLOGIA

**FUTURA**

LA SCUOLA  
PER L'ITALIA DI DOMANI



METAL LEARNING

# Analisi dei fabbisogni AR/VR Scuole Secondarie II grado Licei

ID:172295



I.T.I.S. GALILEO GALILEI  
IL MONDO DELLA TECNOLOGIA

**FUTURA**

LA SCUOLA  
PER L'ITALIA DI DOMANI

METALLEARNING

Analisi dei fabbisogni AR/VR  
Scuole Secondarie II grado  
Istituti Tecnici e Professionali  
Settore Economico

ID:172296



I.T.I.S. GALILEO GALILEI  
IL MONDO DELLA TECNOLOGIA

**FUTURA**

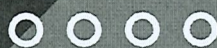
LA SCUOLA  
PER L'ITALIA DI DOMANI



METALLEARNING

Analisi dei fabbisogni AR/VR  
Scuole Secondarie II grado  
Istituti Tecnici e Professionali  
Settore Tecnologico

ID:172297



I.T.S. GALILEO GALILEI  
IL MONDO DELLA TECNOLOGIA

**FUTURA**

LA SCUOLA  
PER L'ITALIA DI DOMANI